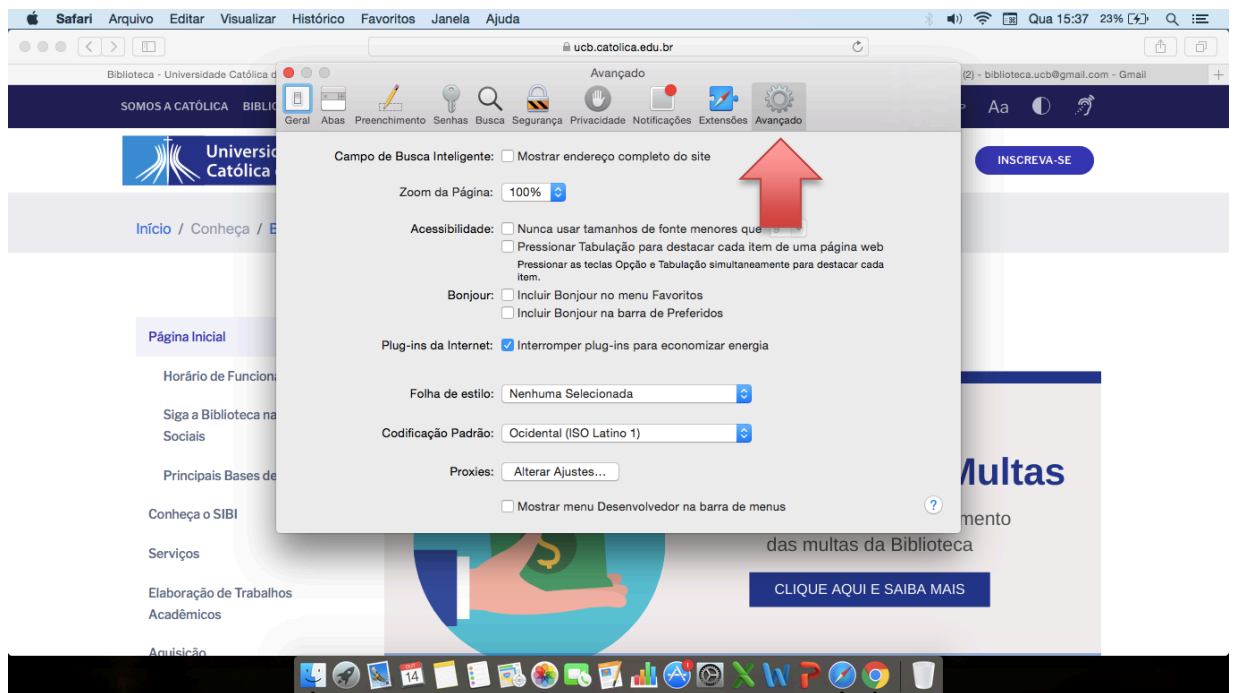


## TUTORIAL PARA ACESSO VIA SAFARI

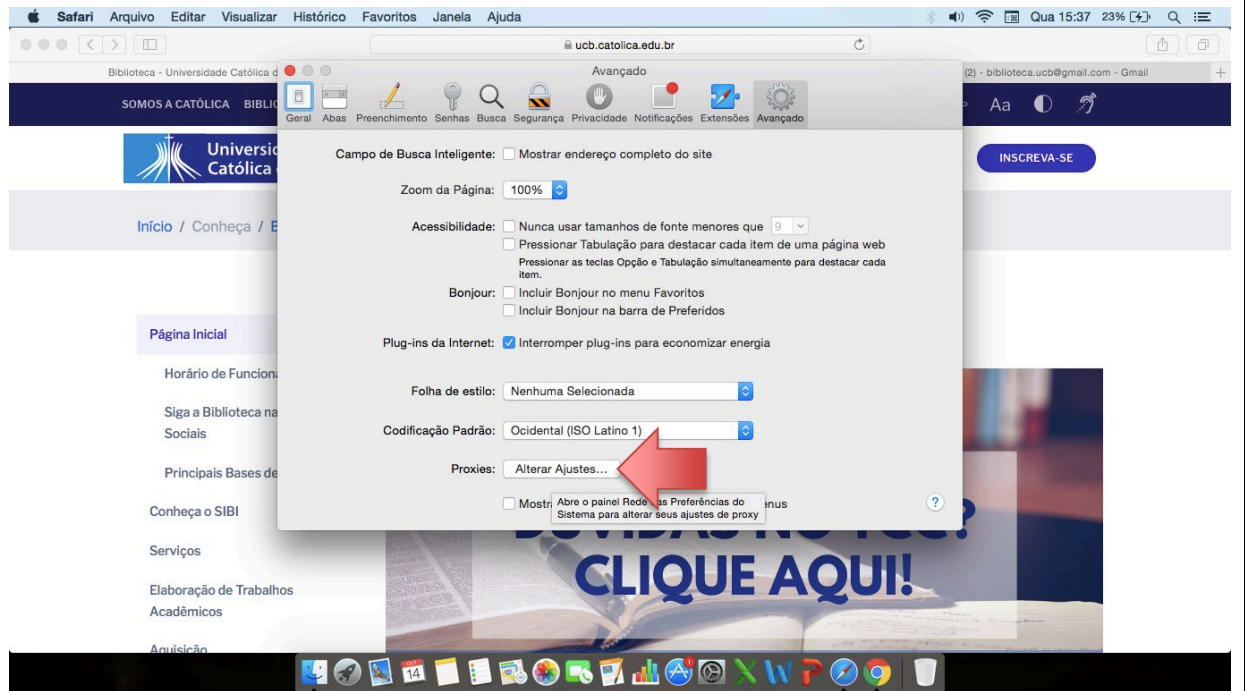
Vá em **Preferências**.



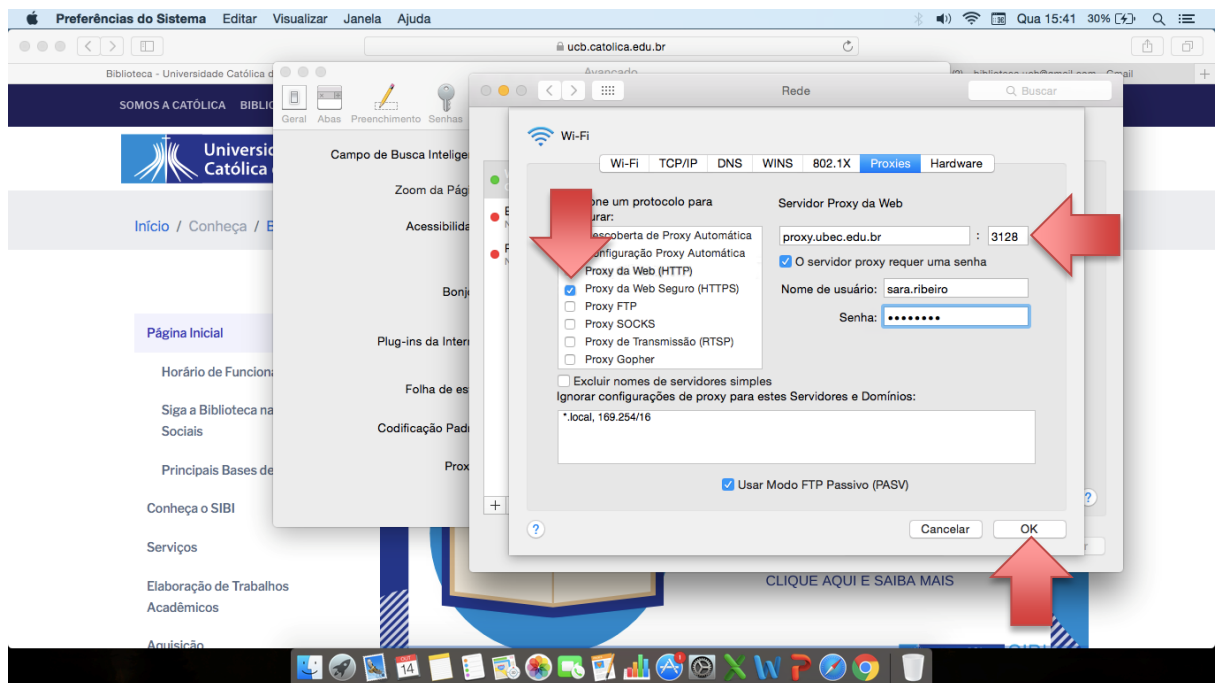
Clique em **Avançado**.



Clique em **Alterar Ajustes.**



Selecione a opção **Proxy da Web (HTTP)** e insira o endereço **proxy.ubec.edu.br** e a porta **3128**, conforme a imagem abaixo. Em seguida, digite a primeira parte do seu e-mail institucional e a senha do e-mail.



Clique em **OK!**

Por fim, clique em **Aplicar**.

